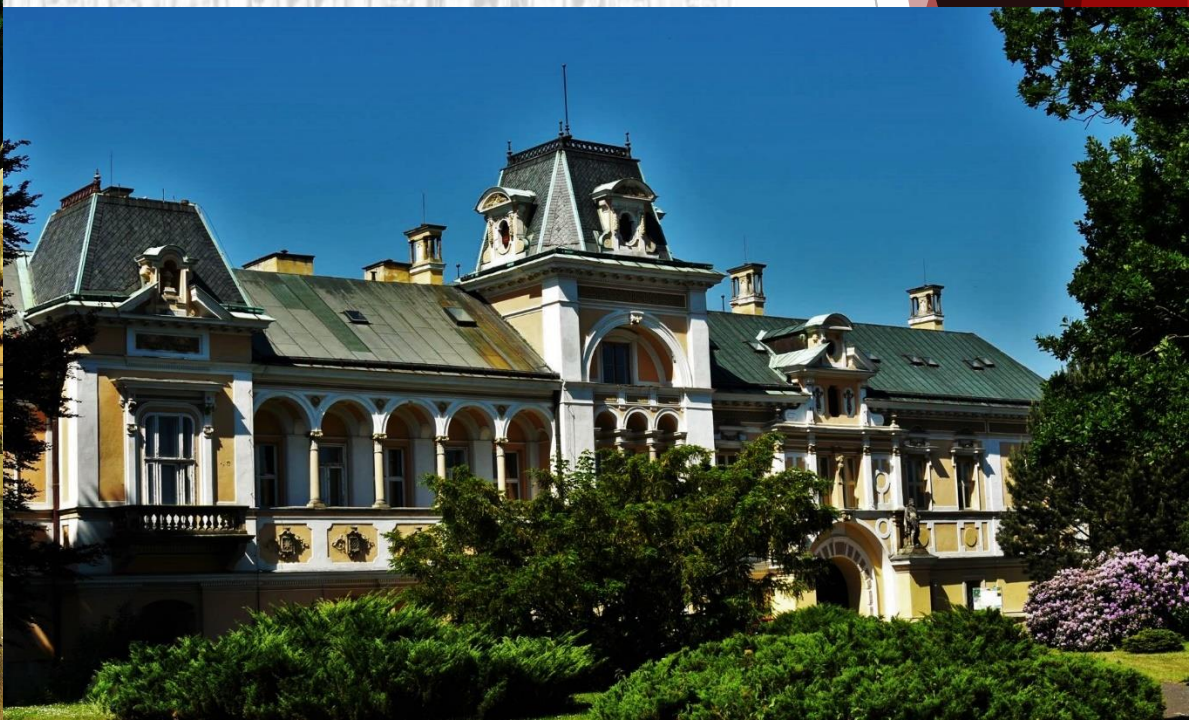


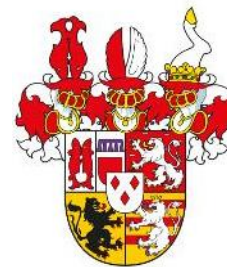


Zámek Světlá nad Sázavou



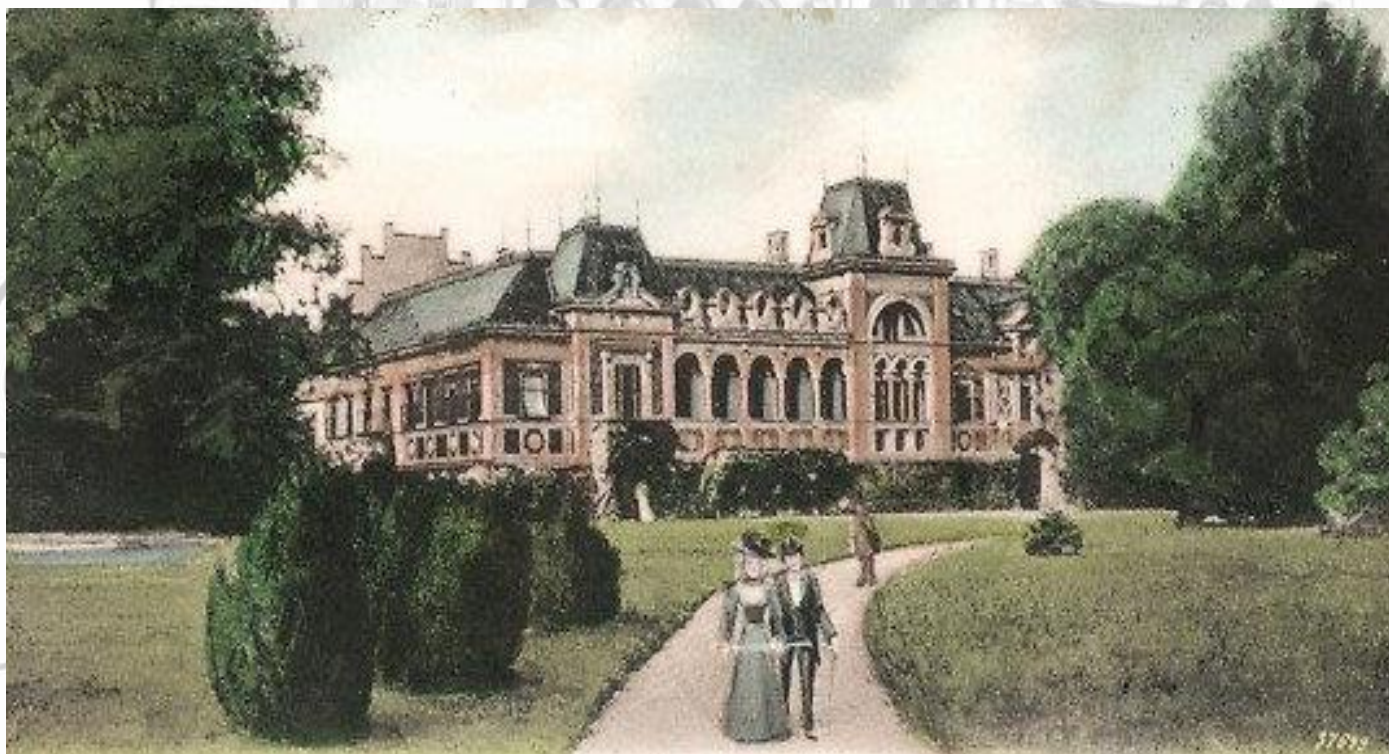


Historie zámku



- ▶ 1393 – Štěpán ze Šternberka zakládá gotickou tvrz
- ▶ 1429-1636 – Trčkové z Lípy – přestavba na ranně renesanční zámeček, v roce 1567 – na lovecký zámek v renesančním stylu
- ▶ 1668 – Jan Bartoloměj z Vernieru – výstavba ranně barokního jižního a západního křídla zámku
- ▶ 1722 – Černínové – výstavba barokního východního křídla a úpravy v duchu baroka
- ▶ 1774-1775 – Kolovraté Krakovští – další přestavba zámku
- ▶ 1809-1813 – Napoleonské války – zámek slouží jako vojenská nemocnice
- ▶ 1817 – František Josef Zichy – přestavba západního křídla v empírovém stylu
- ▶ 1821 – 1912 – Salm Reifferscheidtové se svými pobočnými větvemi – kompletní přestavba v neorenesančním stylu

- ▶ 1912 – 1939 – majetek továrníka Richarda Morawetze
- ▶ 1939-1945 – sídlo německé posádky
- ▶ 1945-1948 – sídlo česko-slovenské armády
- ▶ 1949-2011 – sídlo střední zemědělské školy
- ▶ 2013 – zámek změnil majitele a hlavním cílem se stala kompletní obnova památky a zpřístupnění zámku veřejnosti



Prohlídkové okruhy

- ▶ Expozice historického evropského skla od baroka po konec 19. st.
- ▶ Expozice hodin, obrazů a soch od baroka po konec 19. st.
- ▶ Dětská expozice Království panenek
- ▶ Dětský pohádkový okruh Na Sázavě

Zámek Světla nad Sázavou



Expozice historického evropského skla

- ▶ Nachází se v autentických prostorách barokního křídla zámku, které prošlo kompletní a náročnou rekonstrukcí
- ▶ Vzácný soubor 1 100 předmětů historického evropského skla z rozsáhlé sbírky **Uměleckoprůmyslového musea Praha**

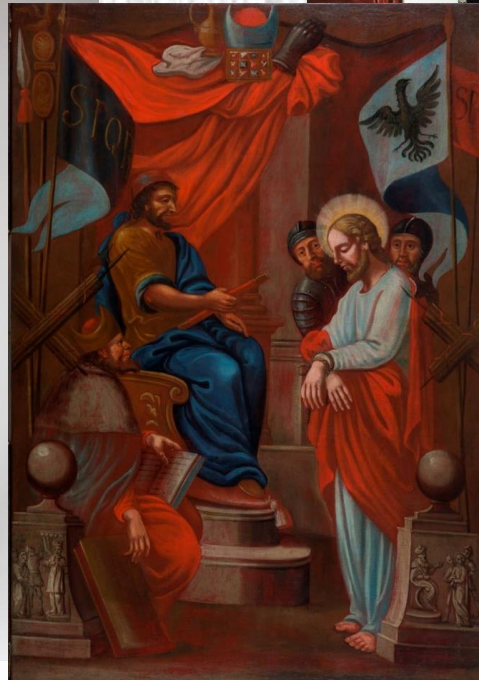
Zámek Světa nad Sázavou



Expozice historických hodin obrazu a soch

- ▶ Vzácný okruh, který pod jednou střechou představuje návštěvníkům dvě expozice
 - Expozice historických hodin od baroka po konec 19.st.
 - Expozice barokních obrazů a polychromovaných soch
- ▶ Umístěn z části v renesančním křídle a z části v křídle empírovém
- ▶ Vznikl ve spolupráci s:
 - **Uměleckoprůmyslovým museem Praha**
 - **Muzeum Vysočiny Třebíč**





Digitized by

Království panenek

- ▶ Expozice vznikla v roce 2014 ve spolupráci s **Klubem Panenek ČR**
- ▶ Kromě starožitných panenek jsou vystavené také historické kočárky, medvídci, kuchyňky apod.
- ▶ Letos expozice projde kompletní obnovou a bude doplněna o pokojíčky pro panenky všech druhů
- ▶ **Návštěvníci v expozici uvidí i něco navíc** – a to sbírku lepených papírových modelů hradů a zámku z Čech a Německa



Lázavou

Na Sázkavě

- ▶ Interaktivní pohádkový okruh pro malé i velké návštěvníky
- ▶ Aktivní formou Vás seznámíme s pohádkovými bytostmi a strašidly, které jsou s naším regionem spojeny
 - Stvořidelský čert
 - Bílá paní
 - Permoníci
 - a spousta dalších

Zámek Světlá nad Sázkavou



Kavárna Ladurée

- ▶ Nachází se ve zrekonstruovaných prostorách renesančního křídla zámku
- ▶ Nabízí posezení v interiéru i exteriéru zámeckého nádvoří
- ▶ Pro děti má připravený dětský koutek, v parku pak dětské hřiště
- ▶ Poskytuje široký sortiment kávy, nealko nápojů, dezertů, kvalitní zmrzliny a spoustu dalších dobrot





Zámecké apartmány

- ▶ Nachází se v renesanční křídle – nejstarší části zámku
- ▶ Zařizeny v klasickém zámeckém stylu
- ▶ Vybaveny starožitným nábytkem, moderní koupelny zařízeny v retro-stylu
- ▶ I. apartmán - dvoupokojový, dvoulůžkový
- ▶ II. apartmán – jednopokojový, dvoulůžkový



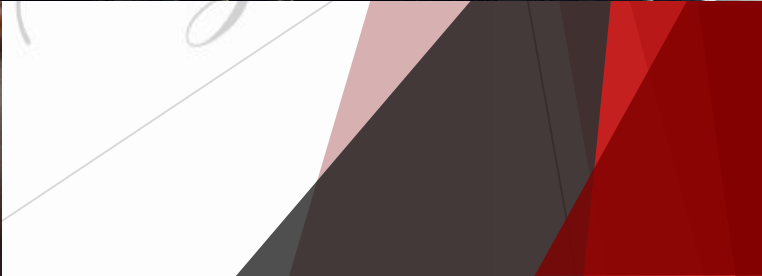


Svatby na zámku

- ▶ Svatební obřad v Rytířském sále nebo v zámeckém parku
- ▶ Lze zajistit:
 - Výzdoba a dekorace
 - Obřad v reprezentativních sálech nebo v zámeckém parku
 - Svatební apartmán
 - Focení v zámeckých interiérech a exteriérech
 - Služby vizážistky, hair-stylistky, floristky
 - Pronájem aut
 - Catering pro svatební hostinu v prostorách zámecké kavárny a vybraných zámeckých reprezentativních sálech
 - Jiný servis podle požadavku
- ▶ Více informací:

e-mail: svatby@zameksvetla.cz,

tel.: +420 774 848 585, +420 569 333 558



Akce pro rok 2016

- ▶ 25. 6. – Akce Pohádkový les
- ▶ 16. 7. Slavnosti Karla IV.
- ▶ 4.-7.8.– festival Sázavafest
- ▶ 13. 8. – III. ročník festivalu Svět hraček a tvoření
- ▶ Konec září – Svatováclavská pouť
- ▶ Listopad/prosinec – III. ročník charitativní akce Stromek splněných přání + slavnostní rozsvícení celého zámku
- ▶ Letní sezóna – pořádání zámeckých nocí





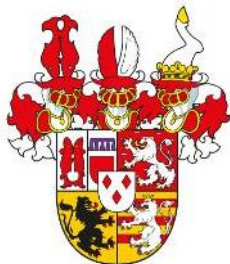


Otevírací doba



- ▶ **Červen – září:** út – ne: 10 – 17 hodin
- ▶ **Květen a říjen:** so, ne: 10 – 17 hodin,
út – pá: na objednávku
- ▶ **Listopad – duben:** po – ne: na objednávku
- ▶ Ceníky vstupného k dispozici na:

www.zameksvetla.cz



Kontaktní údaje



► Zámek Světlá

- Zámecká 1, 582 91, Světlá nad Sázavou
- www.zameksvetla.cz
- www.facebook.cz/zameksvetla

Telefonní čísla: +420 778 075 588
+420 569 333 558

Email: info@zameksvetla.cz
lf@zameksvetla.cz

Zámek Světlá nad Sázavou